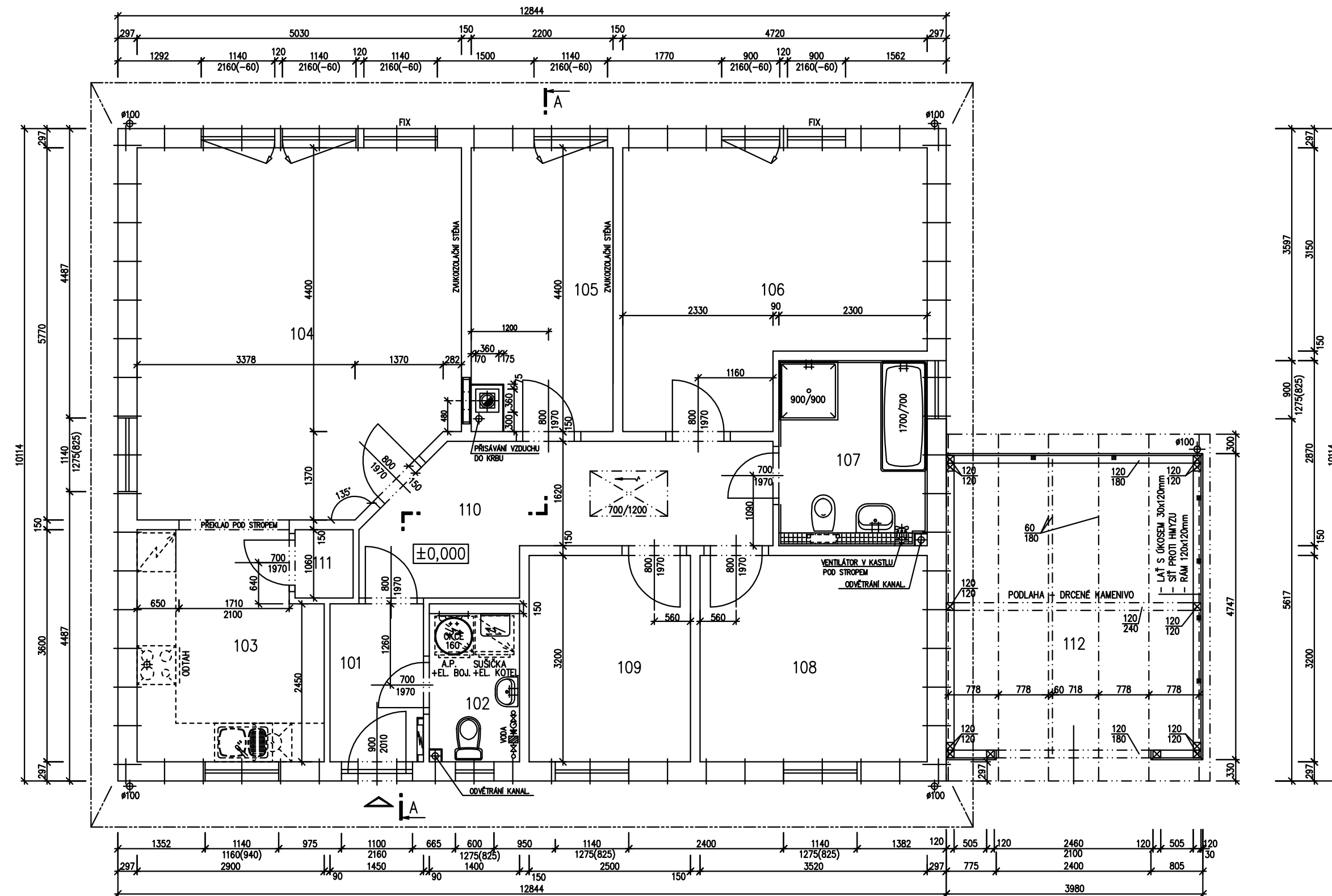


LARGO 121+1M



LEGENDA MÍSTNOSTÍ :

| ČÍSLO | ÚČEL MÍSTNOSTI | PLOCHA m ² |
|-------|--------------------|-----------------------|
| 101 | ZÁDVEŘÍ | 3,48 |
| 102 | TECHNICKÁ MÍSTNOST | 3,18 |
| 103 | KUCHYŇ | 10,08 |
| 104 | OBÝVACÍ POKOJ | 27,70 |
| 105 | POKOJ | 9,30 |
| 106 | LOŽNICE | 17,78 |
| 107 | KOUPELNA, WC | 6,57 |
| 108 | POKOJ | 11,26 |
| 109 | POKOJ | 8,00 |
| 110 | CHODBA | 11,47 |
| 111 | SPIŽ | 0,95 |
| 112 | OTEVŘENÁ GARÁŽ | (18,89) |

| | |
|-------------------------------|--------|
| OBYTNÁ PLOCHA : | 74,04 |
| PŘÍSLUŠENSTVÍ : | 35,73 |
| UŽITKOVÁ PLOCHA : | 109,77 |
| ZASTAVĚNÁ PLOCHA VČ. GARÁŽE : | 148,80 |

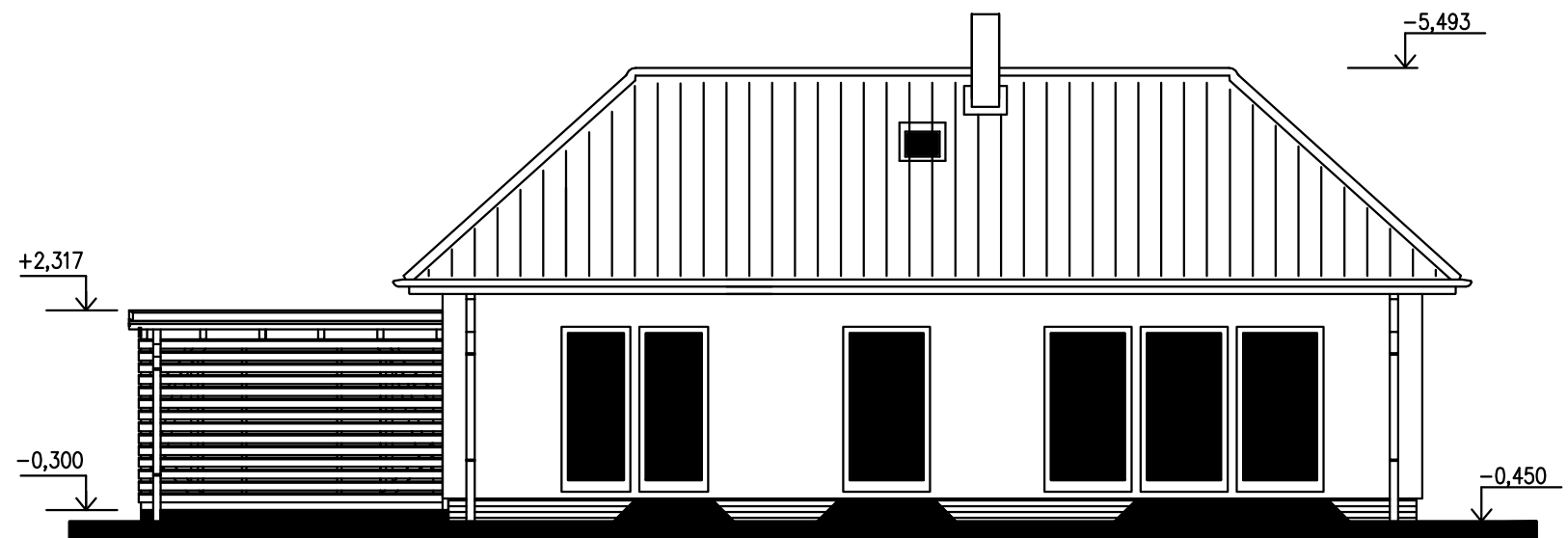
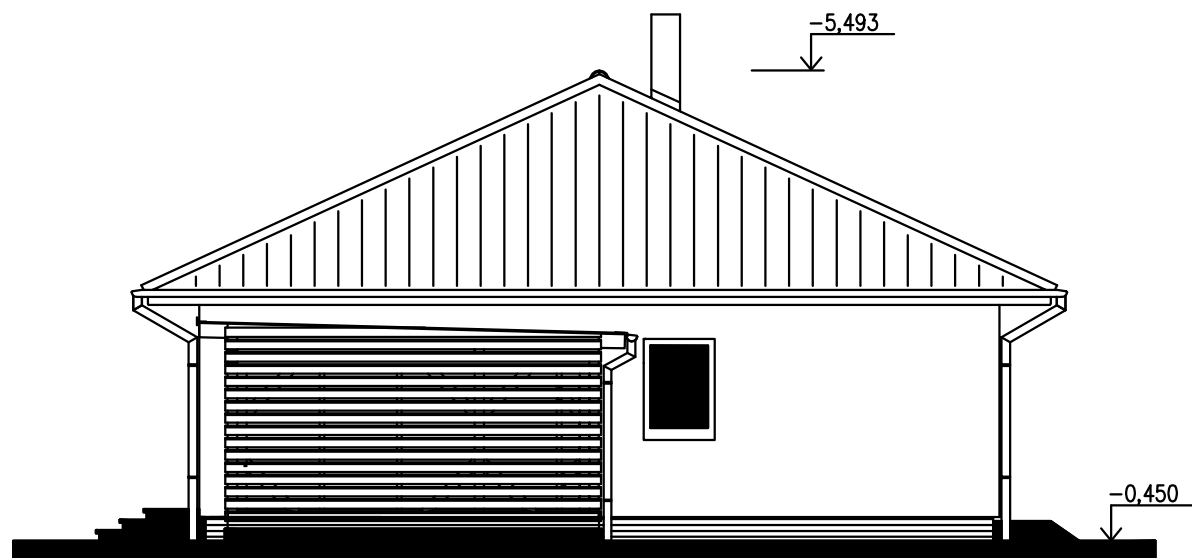
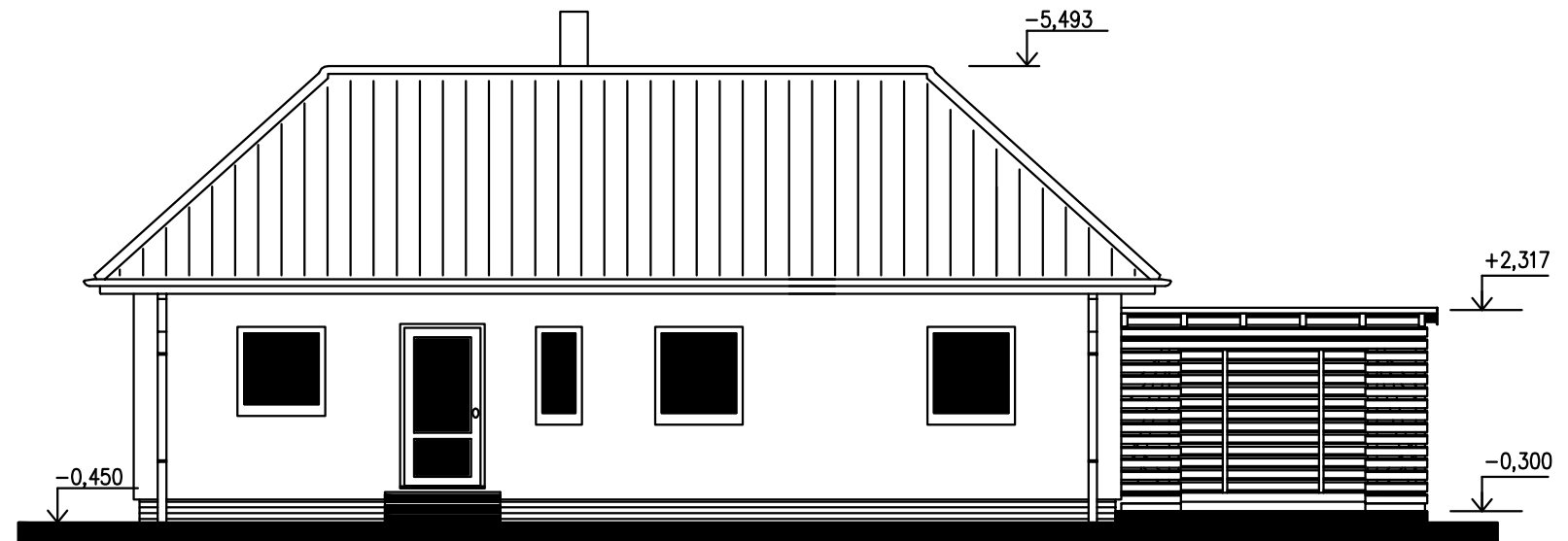
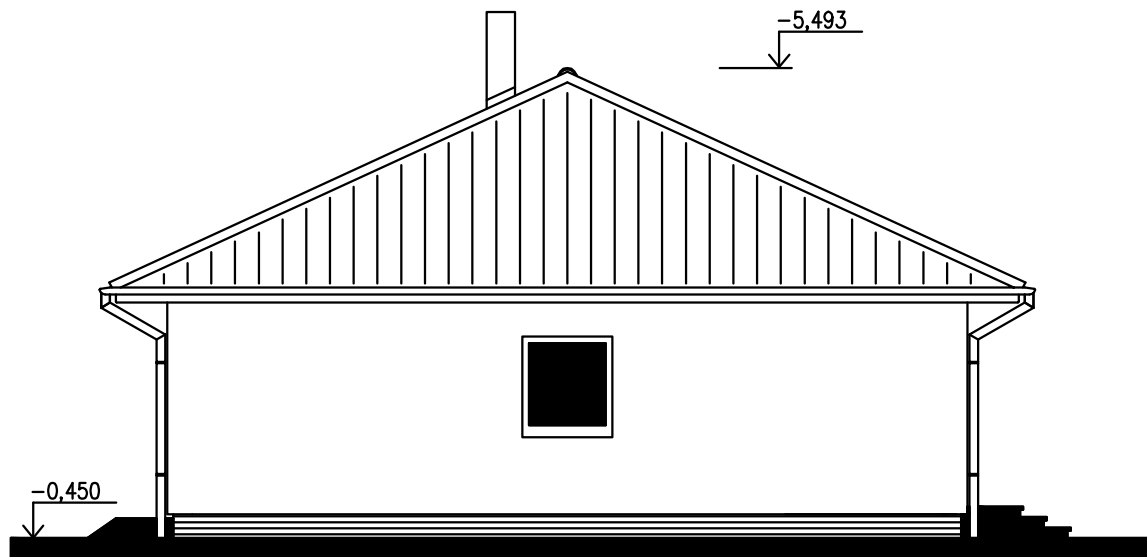
POZNÁMKA:

1. TECHNICKÉ ZMĚNY JSOU VYHRÁZENY.
2. VNITŘNÍ DVEŘE JSOU KÓTOVÁNY S PŘESNOSTÍ ± 30 mm
3. V PŮDORYSE JSOU KÓTOVÁNY STAVEBNÍ OTVORY OKEN.
SKUTEČNÁ VÝŠKA PARAPETU VIZ VÝKRES ŘEZU
4. ZAŘÍZOVACÍ PŘEDMĚTY A KONSTRUKCE ZAKRESLENÉ ČÁRKOVANĚ NEJSOU SOUČÁSTÍ DODÁVKY RD.

S.O. II.
MODEL 2016

| | | | |
|--|---------------------|-------------------------|--|
| Označ. výkresu PŮDORYS 1.NP | M 1:50 | D.05 | |
| Označ. domu LARGO 121 + 1MOD | RODINNÝ DŮM | Číslo HS : 38481 | |
| Autorizovaný inženýr Ing. David Ondra, Ing. Zdeněk Chromý | Stupeň PD : DŮS+DŮS | | |
| Vypracoval Bc. Tomáš Beran | Datum : 6/2016 | | |
| | www.rdostrava.cz | www.rdolomouc.cz | |
| | www.rdbno.cz | www.rdjhlava.cz | |

LARGO 121+1M



S.O. II.
MODEL 2016

| | | | |
|--|--------------------------------------|-------------------------|------------------|
| Označ. výkresu POHLEDY | M 1:50 | D.12 | |
| Označ. domu LARGO 121 + 1MOD | RODINNÝ DŮM | Číslo HS : 38481 | |
| Autorizovaný inženýr | Ing. David Ondra, Ing. Zdeněk Chromý | Stupeň PD : DŮS+DOS | |
| Vypracoval | Bc. Tomáš Beran | Datum : 6/2016 | |
| | | www.rdostrava.cz | www.rdolomouc.cz |
| | | www.rdbрно.cz | www.rdjhlava.cz |